



総合カタログ

ルミナスシリーズ

Luminous



※LED7色が数秒ごとに変化します

3447 ラージルミナスアレンジ百合

高61cm×幅33cm

ACアダプター / 4.5V



※LED7色が数秒ごとに変化します

2739 グランドマム

高58cm×幅30cm

ACアダプター / 4.5V



※LED7色が数秒ごとに変化します

2718 ルミナス 花束

高47cm×幅38cm

ACアダプター / 4.5V



※LED7色が数秒ごとに変化します

1888 いろどり 緑

高36cm×幅22cm

ACアダプター / 4.5V



※LED7色が数秒ごとに変化します

4003 ルミナスポット牡丹

高20.5cm×幅18cm

ACアダプター / 4.5V



※LED7色が数秒ごとに変化します

4004 ルミナスポット胡蝶蘭

高20.5cm×幅18cm

ACアダプター / 4.5V

ルミナスシリーズ

Luminous



※LED7色が数秒ごとに変化します

3442 ルミナス 蒼空

高27cm×幅12cm

単三乾電池×3



※LED7色が数秒ごとに変化します

3442-1 ルミナス 紅音

高27cm×幅12cm

単三乾電池×3



※LED7色が数秒ごとに変化します

3481 ルミナス 夢

高27cm×幅12cm

単三乾電池×3



※LED7色が数秒ごとに変化します

4009 アレンジローズ

高38cm×幅18cm

ACアダプター / 4.5V



※LED7色が数秒ごとに変化します

4010 ルミナス 初音

高38cm×幅18cm

ACアダプター / 4.5V

ルミナス光触媒シリーズ

Luminous



※LED7色が数秒ごとに変化します

2002 アレンジ胡蝶蘭DX

高52cm×幅50cm

ACアダプター / 4.5V



※LED7色が数秒ごとに変化します

3480 ルミナス 順光

高52cm×40cm

ACアダプター / 4.5V



※LED7色が数秒ごとに変化します

2000 ルミナス 葵

高60cm×幅40cm

ACアダプター / 4.5V



※LED7色が数秒ごとに変化します

2001 ルミナス 静

高60cm×幅40cm

ACアダプター / 4.5V

筒提灯シリーズ

Tube lantern



1002 美六 桜吹雪 青 L

高70cm×幅16cm

ACアダプター / 4.5V



1002 美六 桜吹雪 青 L リモコン付

高70cm×幅16cm

ACアダプター / 4.5V



1003 美六 桜吹雪 ピンク L

高70cm×幅16cm

ACアダプター / 4.5V



3477 美六 胡蝶蘭 L

高70cm×幅16cm

ACアダプター / 4.5V



3442-1 美六 ダリア M

高53cm×幅16cm

ACアダプター / 4.5V

筒提灯シリーズ

Tube lantern



※LED7色が数秒ごとに変化します

1003-3 まどか 桜吹雪 青 M

高53cm×幅13cm

ACアダプター / 4.5V



※LED7色が数秒ごとに変化します

3478 まどか 百合 L

高70cm×幅13cm

ACアダプター / 4.5V



※LED7色が数秒ごとに変化します

3478-2 まどか 花水木 M

高53cm×幅13cm

ACアダプター / 4.5V



※LED7色が数秒ごとに変化します

1648-5 虹 さくら

高30cm×幅10.5cm

単三乾電池×3



※LED7色が数秒ごとに変化します

1468-3 虹 わすれな草

高30cm×幅10.5cm

単三乾電池×3



※LED7色が数秒ごとに変化します

1468-7 虹 花水木

高30cm×幅10.5cm

単三乾電池×3



※LED7色が数秒ごとに変化します

1468-4 虹 百合

高30cm×幅10.5cm

単三乾電池×3

筒提灯シリーズ

Tube lantern



※LED7色が数秒ごとに変化します



※LED7色が数秒ごとに変化します



※LED7色が数秒ごとに変化します

3479 天 夜桜

高27cm×幅9cm

単三乾電池×3

3479-1 天 百合

高27cm×幅9cm

単三乾電池×3

3479-8 天 水晶 紫

高27cm×幅9cm

単三乾電池×3



※LED7色が数秒ごとに変化します



※LED7色が数秒ごとに変化します



※LED7色が数秒ごとに変化します

3479-8 天 水晶 青

高27cm×幅9cm

単三乾電池×3

3479-8 天 水晶 赤

高27cm×幅9cm

単三乾電池×3

3479-8 天 水晶 白

高27cm×幅9cm

単三乾電池×3

竹提灯シリーズ

Bamboo lantern



1006-6 竹あかり 桜紋天

高30cm×幅18cm

単三乾電池×3



1006-7 竹あかり 矢がすり

高30cm×幅18cm

単三乾電池×3



1006-9 竹あかり 2号 桜吹雪

高27cm×幅13cm

ACアダプター / 4.5V



1006-10 竹あかり 2号 水晶

高27cm×幅13cm

ACアダプター / 4.5V

ローソク

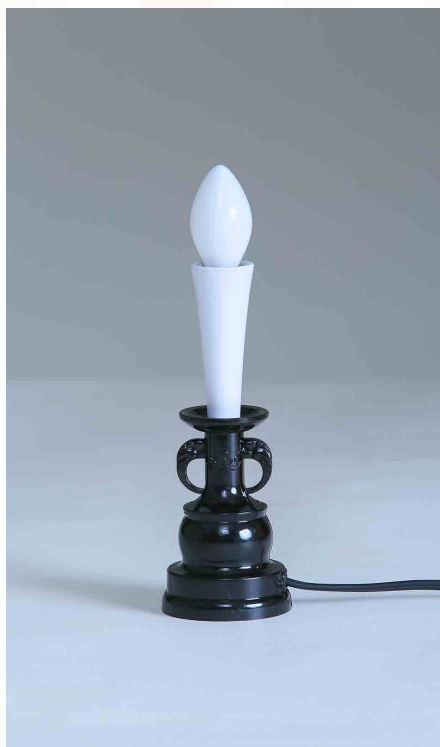
Candle



3355 電池ローソク象なし

高18cm

単四乾電池×2



685 電気ローソク象付き

高17cm

コード式



687 電気ローソク象なし

高17cm

コード式



2735 電子線香 1本

高15cm

単四乾電池×2



2736 電子線香 3本

高15cm

単四乾電池×2



2737 電子線香 寝かせ

高5cm

単四乾電池×2

提灯木製品シリーズ

Lantern



600 桂1号

高85cm



608 桂1号無地

高85cm



607 桂1号花の舞

高85cm



601 桂2号

高107cm



602 桂3号

高115cm

603 桂3号2段回転

高115cm



606 桂3号花の舞

高115cm

提灯木製品シリーズ

Lantern



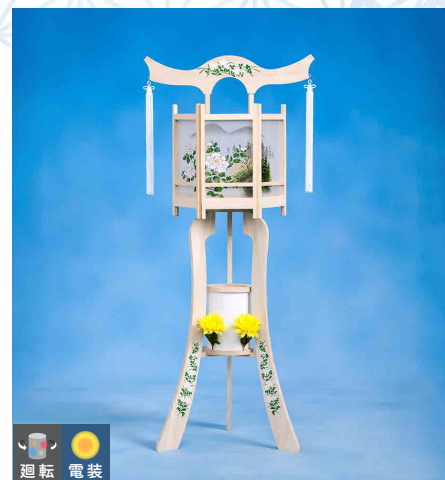
701 てんけい1号

高92cm



702 てんけい2号

高103cm



705 てんけい2号2段

高103cm



416 万寿1号

高49cm



417 万寿2号

高58cm



414 千寿1号

高49cm



415 千寿2号

高58cm



1001 響 小 月 花 水 木 ※表面と裏面で絵柄が違います

高27cm×幅9cm



提灯プラシ리즈

Lantern



340 朝風灯3号黒鳥

高90cm



341 朝風灯3号ゴールド鳥

高90cm



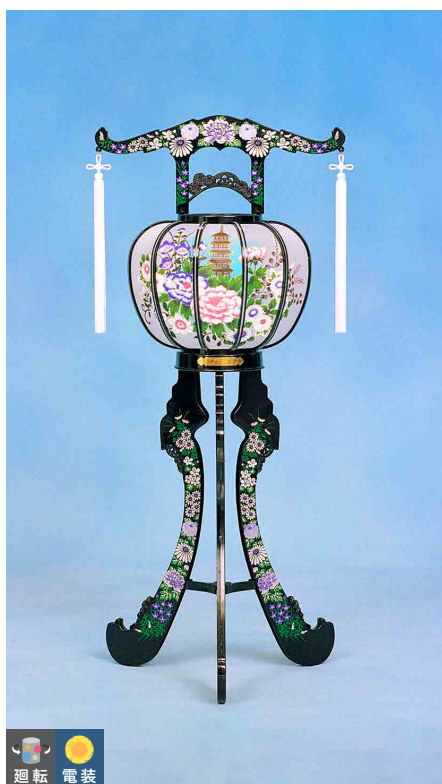
342 朝風灯3号白木鳥

高90cm



107 朝風灯 3号ゴールド

高90cm



108 朝風灯 3号 黒

高90cm



109 朝風灯 3号 白木

高90cm

提灯プラシ리즈

Lantern



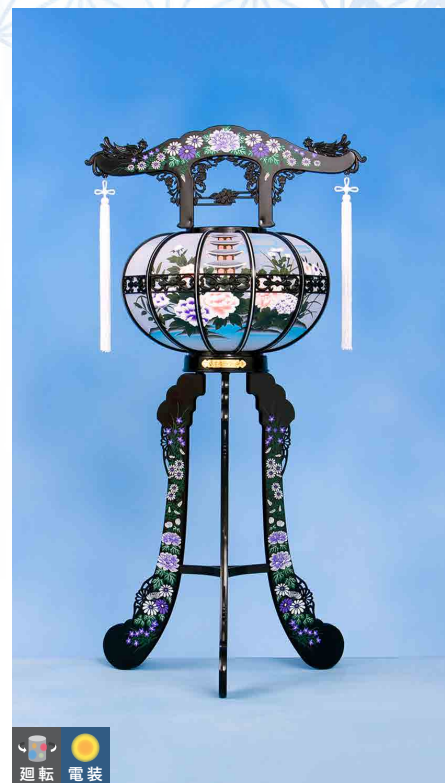
110 朝風灯4号ゴールド

高91cm



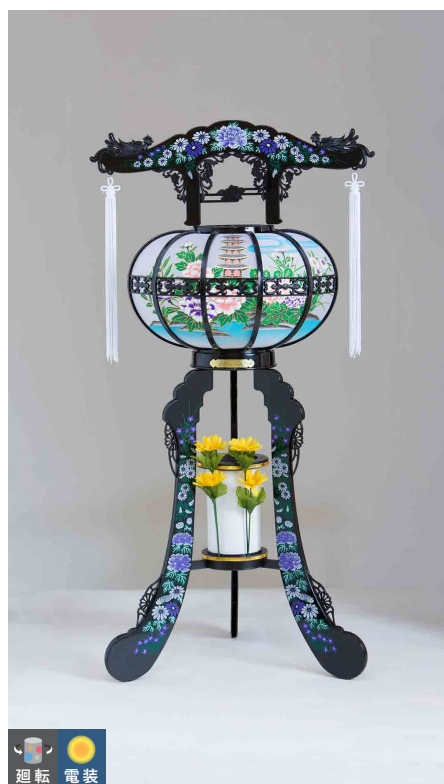
111 朝風灯4号白木

高91cm



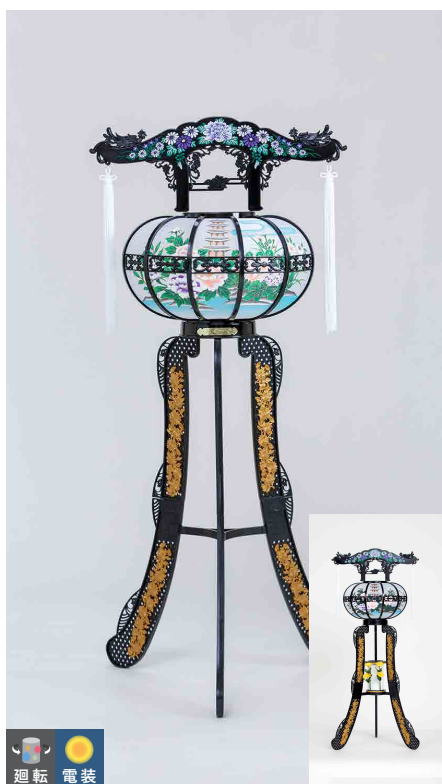
112 朝風灯4号 黒

高91cm



114 朝風灯4号二段回転黒

高91cm



331 朝風灯5号 黒

高107cm

332 朝風灯5号二段回転黒

高107cm



335 朝風灯5号 白木

高107cm

提灯プラシ리즈

Lantern



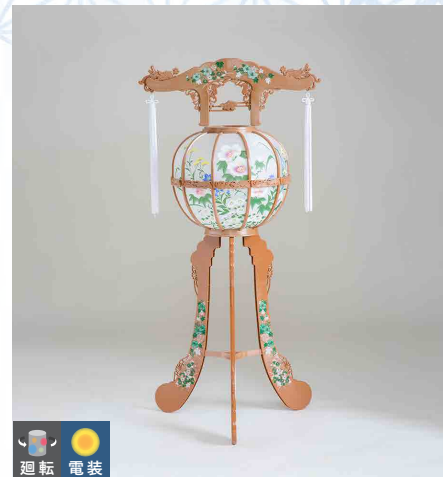
310 白峰灯ゴールド(和紙)

高95cm



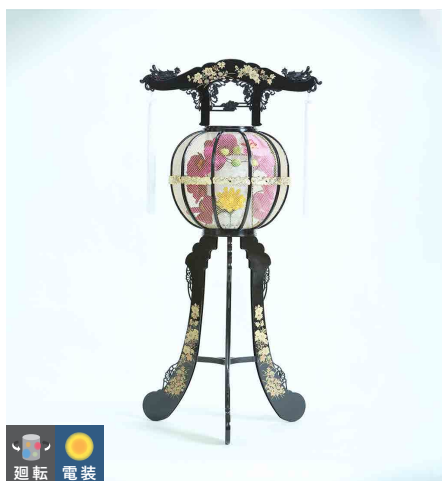
309 白峰灯 黒(和紙)

高95cm



311 白峰灯ケヤキ調(和紙)

高95cm



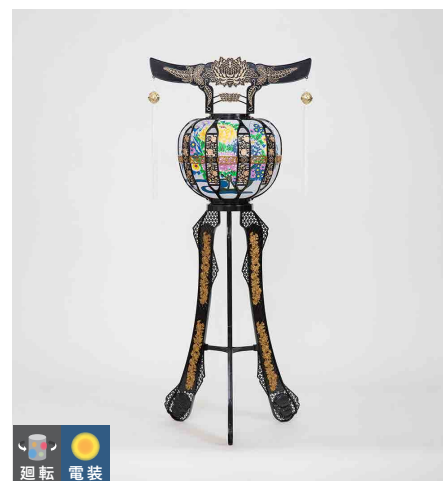
314 白峰灯黒メッシュ花入

高95cm



316 白峰灯黒メッシュお光り

高95cm



307 新花灯 黒

高120cm



305 新花灯ゴールド

高120cm



306 新花灯二段回転ゴールド

高120cm



308 新花灯二段回転 黒

高120cm

提灯プラシ리즈

Lantern



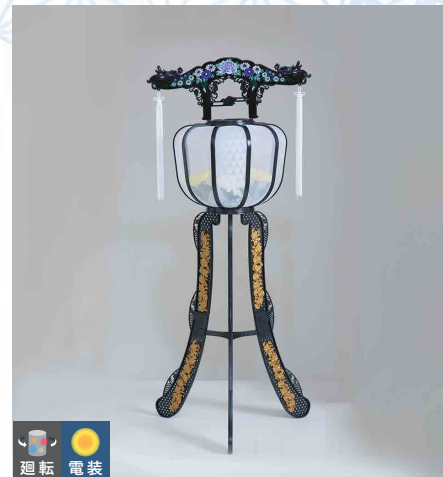
135 夕雅灯 黒

高110cm



136 夕雅灯二段回転ゴールド

高110cm



139 夕雅灯 黒花

高110cm



140 夕雅灯 ゴールドお光り

高110cm



142 夕雅灯二段回転ゴールド花

高110cm



145 夕雅灯二段回転黒お光り

高110cm



118 夕菊灯 黒

高110cm



119 夕菊灯二段回転ゴールド

高110cm

提灯プラシ리즈

Lantern

廃盤

廃盤



301 真珠灯ゴールド

高122cm



302 真珠灯二段回転ゴールド

高122cm



303 真珠灯 黒

高122cm



304 真珠灯二段回転黒

高122cm



101 陽光灯 黒

高135cm



104 陽光 二段回転黒

高135cm

廃盤

廃盤



105 陽光二段回転ゴールド

高135cm



503 黄金灯 黒花

高120cm



504 黄金灯ゴールド2段花

高120cm

蓮シリーズ

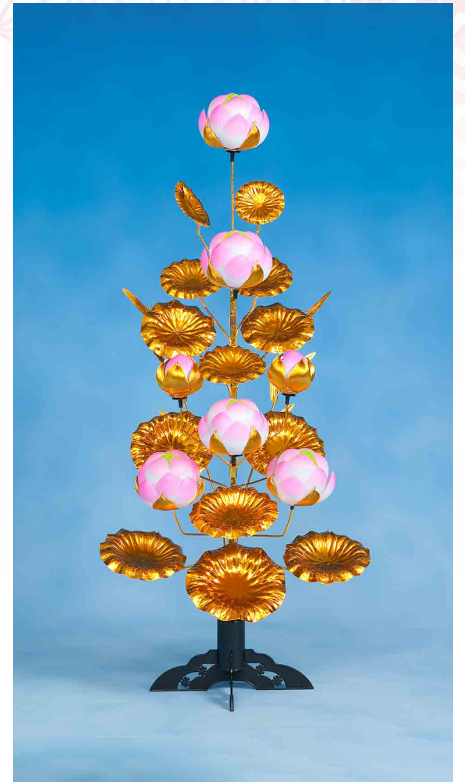
Lotus



229 新小紋二灯金ボカシ
高120cm



221 新小紋七灯金ボカシ
高175cm



222 笹付 七灯金ボカシ
高165cm



223 新小紋五灯銀ボカシ 高175cm
224 新小紋五灯金 高175cm



227 新小紋三灯青布
高142cm



228 新小紋二灯白布
高120cm

蓮シリーズ

Lotus



238 五灯付蓮華金ボカシ

高175cm



239 五灯付蓮華青ボカシ

高175cm



240 五灯付蓮華 純白

高175cm



241 三灯付蓮華金ボカシ

高155cm



242 三灯付蓮華銀ボカシ

高155cm



244 二灯付蓮華青ボカシ

高140cm



245 4.5号蓮華金

高140cm

蓮シリーズ

Lotus



201 伊勢二連回転金ボカシ
高142cm



204 伊勢二連回転青布
高142cm



207 伊勢一連回転金ボカシ
高142cm



212 新小紋二連回転金ボカシ
高120cm



216 新小紋一連回転金ボカシ
高120cm



217 新小紋一連回転青布
高120cm

蓮シリーズ

Lotus



232 ニューサンカラー三灯フロック
高110cm



236 ニューサンカラー四灯プラ
高110cm



234 清蓮三灯 青フロック
高110cm



246 新ミニ小紋特小1
高23cm



247 新ミニ小紋特小2
高23cm



249 新ミニ小紋二灯付
高50cm



250 新ミニ小紋三灯付
高60cm



260 楠玉4号P
高86cm

お盆・初盆



No.2 1-1
お棚 + オサヤ
高さ 170 cm
¥



No.2 1-2
船
高さ 124 cm
¥



No.2 1-3
百八台
高さ 105 cm
¥



No.2 1-4
吊灯籠 六角
高さ 170 cm
¥



No.2 1-5
吊灯籠 中
高さ 170 cm
¥



No.2 1-6
吊灯籠 小
高さ 170 cm
¥

No.24-1
楠玉4号P
高さ86cm

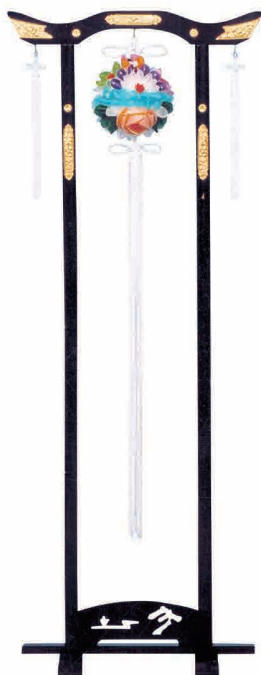
¥

No.24-2
楠玉4.5号P
高さ107cm

¥

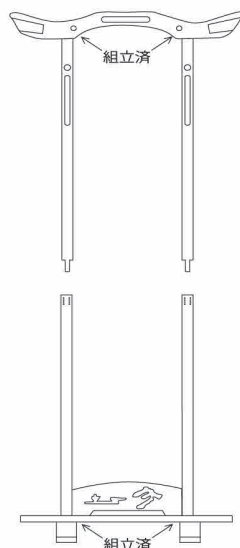
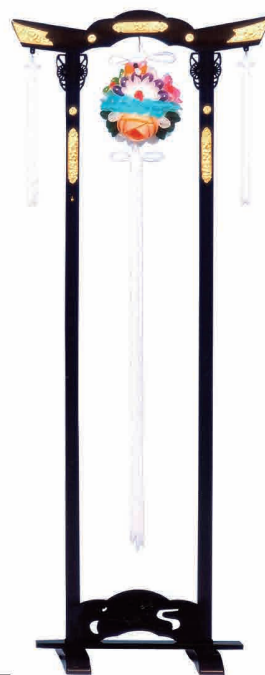
No.24-3
楠玉5号P
高さ125cm

¥



No.24-4
楠玉5号
木製
高さ125cm

¥



ワンタッチ組立OK!
当社の独自の方法により、取っ手、足もととすべてが組み立て済み。あとは柱の真ん中をさしていただくだけになりました!
(従来通りバラ製品もできます)

No.24-5
電装文化
花輪13号
高さ68cm 直径36φ

¥

No.24-6
電なし文化
花輪13号
高さ68cm 直径36φ

¥

廃盤



No.24-7
電装文化
花輪15号
高さ80cm 直径46φ

¥

No.24-8
電なし文化
花輪15号
高さ80cm 直径46φ

¥

廃盤





石碑灯籠と切子



祭壇飾り

家紋入り据提灯



家紋入り提灯



No.807
切子特大
高さ169cm

¥



No.808
切子金襴
高さ140cm

¥



No.809
切子レース
高さ140cm

¥



No.810
房州切子
高さ121cm

¥

組み立て方

Assembly Instructions

組み立て方(3本足灯籠)

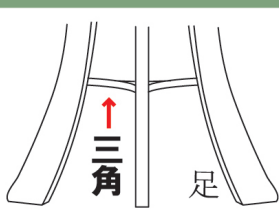
※商品によっては、手順が写真と異なる場合があります。

配線台に足を差し込む。

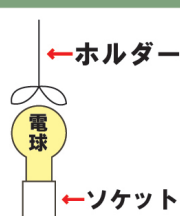


猫足(上下に分かれている足)は、先にを取付けてください。

三角を足に固定する。

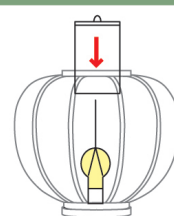


ソケットに電球を取付ける。

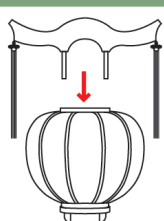


次に「ホルダー」を広げながら電球に被せて固定する。

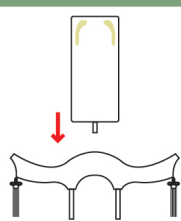
回転筒を針に乗せる。



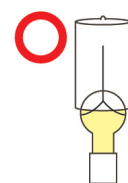
肩を取付ける。



取手を取付け、完成。



ホルダー・回転の付け方



ホルダーを垂直に付ける。



傾いていると良く回りません。