

**MSK** 株式会社 **ミエセイカ**

総合カタログ

# ルミナスシリーズ

Luminous



※LED7色が数秒ごとに変化します

3447 ラージルミナスアレンジ百合

高61cm×幅33cm

ACアダプター / 4.5V



※LED7色が数秒ごとに変化します

2739 グランドمام

高58cm×幅30cm

ACアダプター / 4.5V



※LED7色が数秒ごとに変化します

2718 ルミナス 花束

高47cm×幅38cm

ACアダプター / 4.5V



※LED7色が数秒ごとに変化します

1888 いろどり 緑

高36cm×幅22cm

ACアダプター / 4.5V



※LED7色が数秒ごとに変化します

4003 ルミナスポット牡丹

高20.5cm×幅18cm

ACアダプター / 4.5V



※LED7色が数秒ごとに変化します

4004 ルミナスポット胡蝶蘭

高20.5cm×幅18cm

ACアダプター / 4.5V

# ルミナスシリーズ

Luminous



※LED7色が数秒ごとに変化します

3442 ルミナス 蒼空

高27cm×幅12cm  
単三乾電池×3



※LED7色が数秒ごとに変化します

3442-1 ルミナス 紅音

高27cm×幅12cm  
単三乾電池×3



※LED7色が数秒ごとに変化します

3481 ルミナス 夢

高27cm×幅12cm  
単三乾電池×3



※LED7色が数秒ごとに変化します

4009 アレンジローズ

高38cm×幅18cm  
ACアダプター / 4.5V



※LED7色が数秒ごとに変化します

4010 ルミナス 初音

高38cm×幅18cm  
ACアダプター / 4.5V

# ルミナス光触媒シリーズ

Luminous



※LED7色が数秒ごとに変化します

2002 アレンジ胡蝶蘭DX

高52cm×幅50cm

ACアダプター / 4.5V



※LED7色が数秒ごとに変化します

3480 ルミナス 順光

高52cm×40cm

ACアダプター / 4.5V



※LED7色が数秒ごとに変化します

2000 ルミナス 葵

高60cm×幅40cm

ACアダプター / 4.5V



※LED7色が数秒ごとに変化します

2001 ルミナス 静

高60cm×幅40cm

ACアダプター / 4.5V

# 筒提灯シリーズ

Tube lantern



天井  
投影

※LED7色が数秒ごとに変化します

1002 美六 桜吹雪 青 L

高70cm×幅16cm

ACアダプター / 4.5V



天井  
投影

※LED7色が数秒ごとに変化します

1003 美六 桜吹雪 ピンク L

高70cm×幅16cm

ACアダプター / 4.5V



天井  
投影

※LED7色が数秒ごとに変化します

3477 美六 胡蝶蘭 L

高70cm×幅16cm

ACアダプター / 4.5V



天井  
投影

※LED7色が数秒ごとに変化します

3442-1 美六ダリア M

高53cm×幅16cm

ACアダプター / 4.5V



天井  
投影

※LED7色が数秒ごとに変化します

1003-3 まどか 桜吹雪 青 M

高53cm×幅13cm

ACアダプター / 4.5V



天井  
投影

※LED7色が数秒ごとに変化します

3478 まどか 百合 L

高70cm×幅13cm

ACアダプター / 4.5V

# 筒提灯シリーズ

Tube lantern



天井  
投影

※LED7色が数秒ごとに変化します

3478-2 まどか 花水木 M

高53cm×幅13cm  
ACアダプター / 4.5V



※LED7色が数秒ごとに変化します

1648-5 虹 さくら

高30cm×幅10.5cm  
単三乾電池×3



※LED7色が数秒ごとに変化します

1468-3 虹 わすれな草

高30cm×幅10.5cm  
単三乾電池×3



※LED7色が数秒ごとに変化します

1468-7 虹 花水木

高30cm×幅10.5cm  
単三乾電池×3



※LED7色が数秒ごとに変化します

1468-4 虹 百合

高30cm×幅10.5cm  
単三乾電池×3



※LED7色が数秒ごとに変化します

1006-6 竹あかり 桜紋天

高30cm×幅18cm  
単三乾電池×3



※LED7色が数秒ごとに変化します

1006-7 竹あかり 矢がすり

高30cm×幅18cm  
単三乾電池×3



※LED7色が数秒ごとに変化します

1006-8 竹あかり 水晶

高30cm×幅18cm  
単三乾電池×3

# 筒提灯シリーズ

Tube lantern



※LED7色が数秒ごとに変化します

3479 天 夜桜

高27cm×幅9cm  
単三乾電池×3



※LED7色が数秒ごとに変化します

3479-1 天 百合

高27cm×幅9cm  
単三乾電池×3



※LED7色が数秒ごとに変化します

3479-8 天 水晶 紫

高27cm×幅9cm  
単三乾電池×3



※LED7色が数秒ごとに変化します

3479-8 天 水晶 青

高27cm×幅9cm  
単三乾電池×3



※LED7色が数秒ごとに変化します

3479-8 天 水晶 赤

高27cm×幅9cm  
単三乾電池×3



※LED7色が数秒ごとに変化します

3479-8 天 水晶 白

高27cm×幅9cm  
単三乾電池×3

# ローソク

Candle



3355 電池ローソク象なし

高18cm  
単四乾電池×2



685 電気ローソク象付き

高17cm  
コード式



687 電気ローソク象なし

高17cm  
コード式



2735 電子線香 1本

高15cm  
単四乾電池×2



2736 電子線香 3本

高15cm  
単四乾電池×2



2737 電子線香 寝かせ

高5cm  
単四乾電池×2



# 提灯木製品シリーズ

Lantern



600 桂1号

高85cm



608 桂1号無地

高85cm



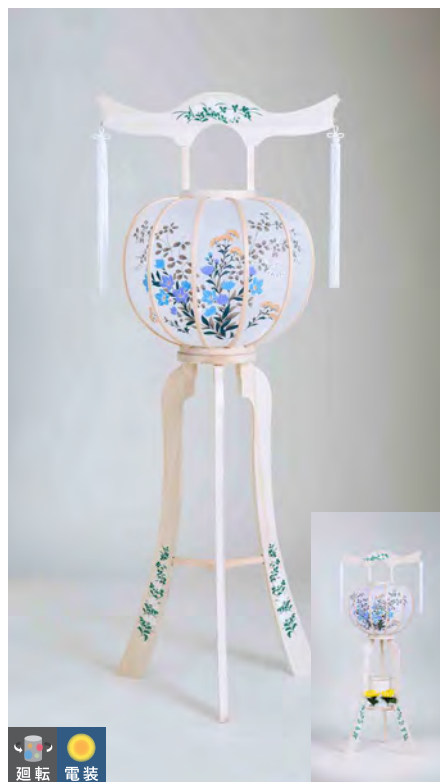
607 桂1号花の舞

高85cm



601 桂2号

高107cm



602 桂3号

高115cm

603 桂3号2段回転

高115cm



606 桂3号花の舞

高115cm

# 提灯木製品シリーズ

Lantern



701 てんけい1号

高92cm



702 てんけい2号

高103cm



705 てんけい2号2段

高103cm



416 万寿1号

高49cm



417 万寿2号

高58cm



414 千寿1号

高49cm



415 千寿2号

高58cm



1001 響小月花水木

※表面と裏面で絵柄が違います

高27cm×幅9cm



# 提灯 プラシ리즈

Lantern



340 朝風灯3号黒鳥

高90cm



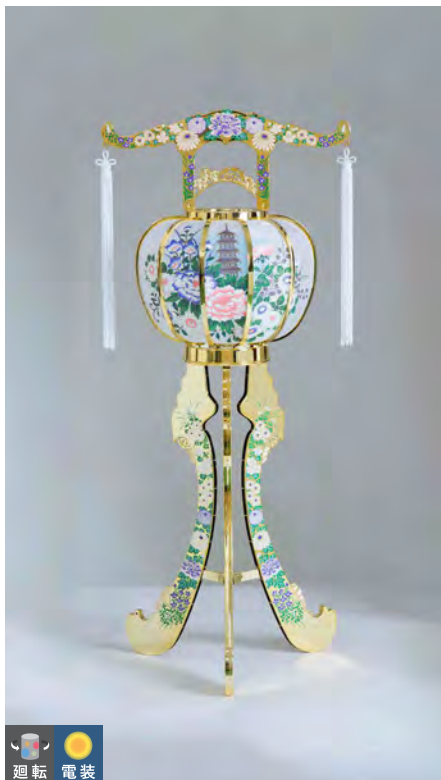
341 朝風灯3号ゴールド鳥

高90cm



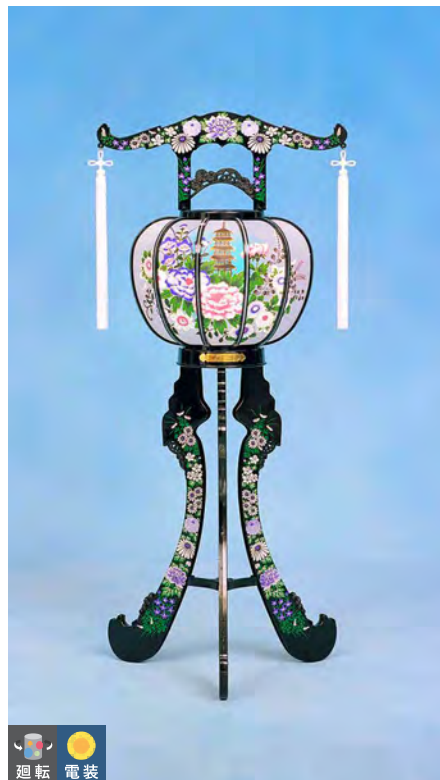
342 朝風灯3号白木鳥

高90cm



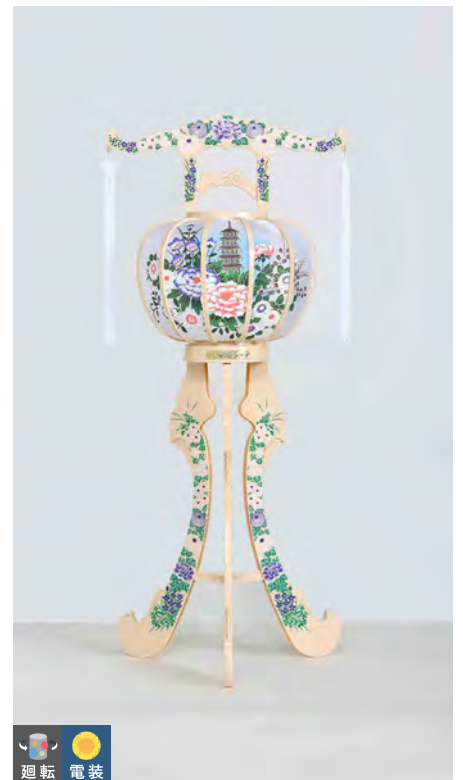
107 朝風灯 3号ゴールド

高90cm



108 朝風灯 3号 黒

高90cm

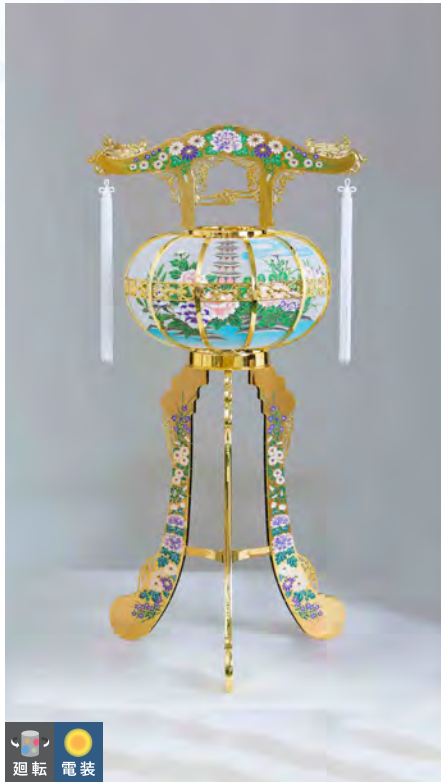


109 朝風灯 3号 白木

高90cm

# 提灯 プラシ리즈

Lantern



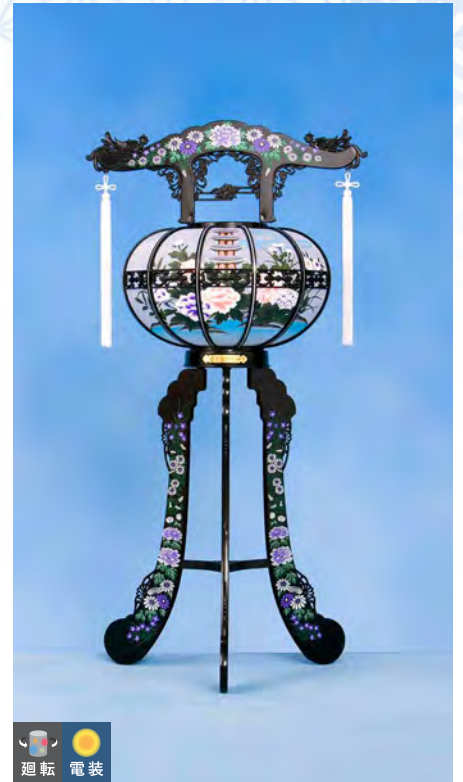
110 朝風灯4号ゴールド

高91cm



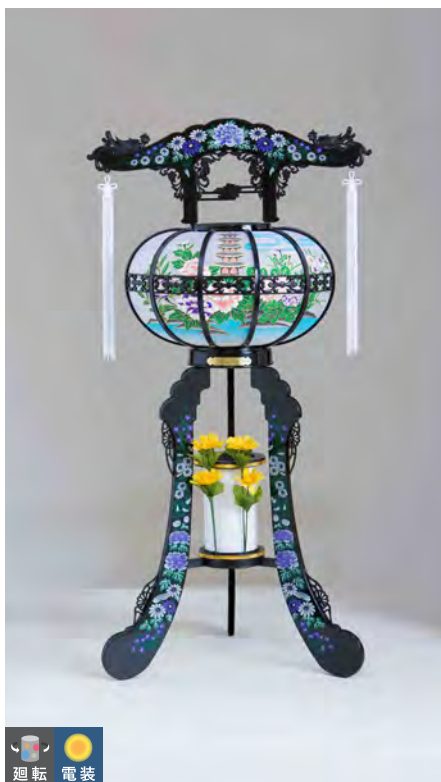
111 朝風灯4号白木

高91cm



112 朝風灯4号 黒

高91cm



114 朝風灯4号二段回転黒

高91cm



331 朝風灯5号 黒

高107cm

332 朝風灯5号二段回転黒

高107cm



335 朝風灯5号 白木

高107cm

# 提灯 プラシ리즈

Lantern



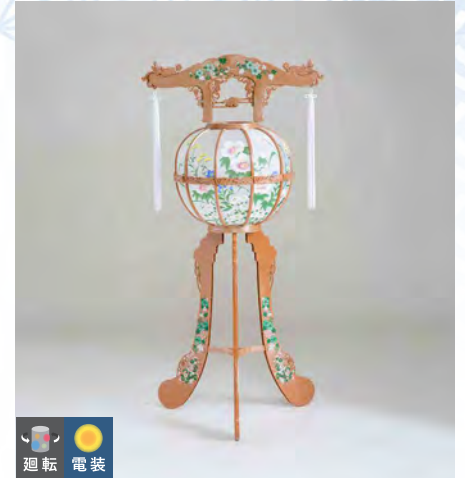
310 白峰灯ゴールド(和紙)

高95cm



309 白峰灯 黒(和紙)

高95cm



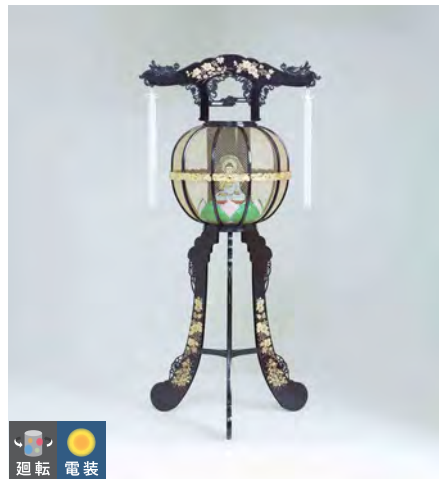
311 白峰灯ケヤキ調(和紙)

高95cm



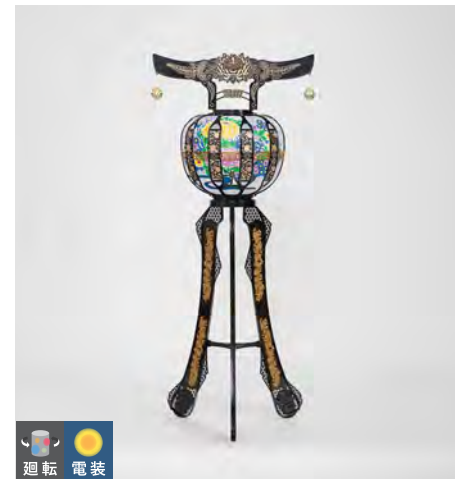
314 白峰灯黒メッシュ花入

高95cm



316 白峰灯黒メッシュお光り

高95cm



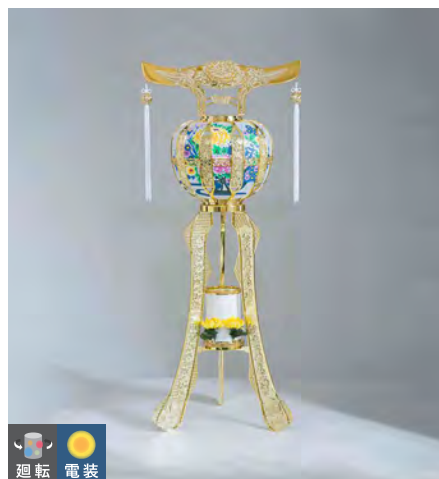
307 新花灯 黒

高120cm



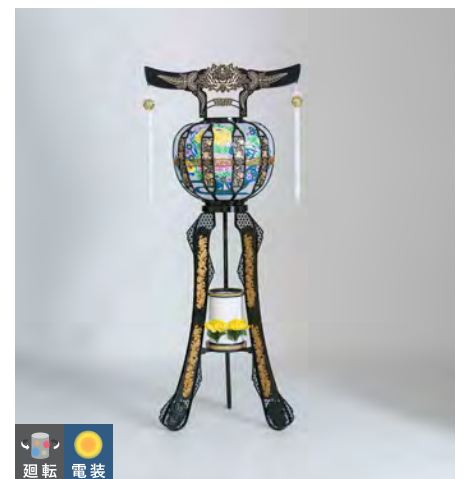
305 新花灯ゴールド

高120cm



306 新花灯二段回転ゴールド

高120cm



308 新花灯二段回転 黒

高120cm

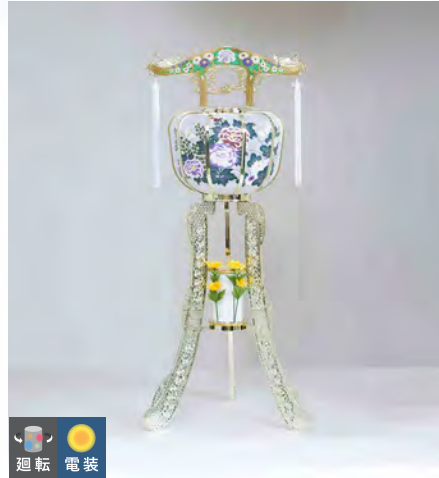
# 提灯プラシ리즈

Lantern



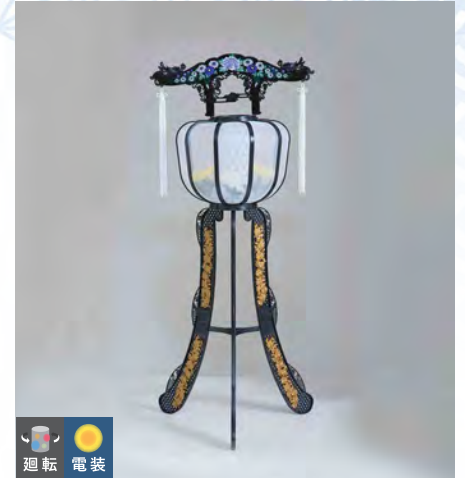
135 夕雅灯 黒

高110cm



136 夕雅灯二段回転ゴールド

高110cm



139 夕雅灯 黒花

高110cm



140 夕雅灯 ゴールドお光り

高110cm



142 夕雅灯二段回転ゴールド花

高110cm



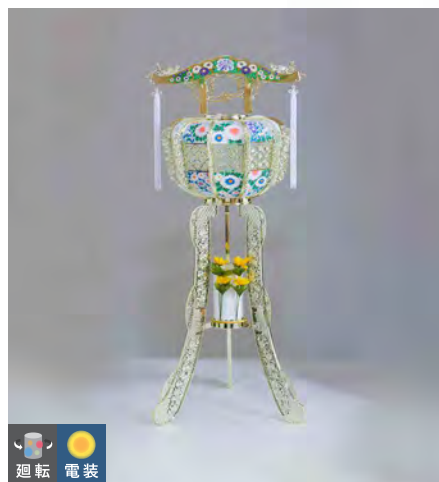
145 夕雅灯二段回転黒お光り

高110cm



118 夕菊灯 黒

高110cm



119 夕菊灯二段回転ゴールド

高110cm

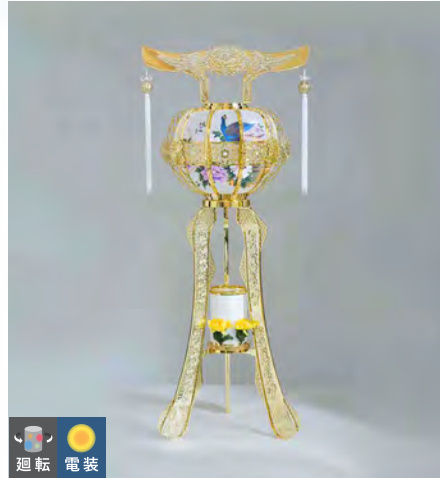
# 提灯 プラシ리즈

Lantern



301 真珠灯ゴールド

高122cm



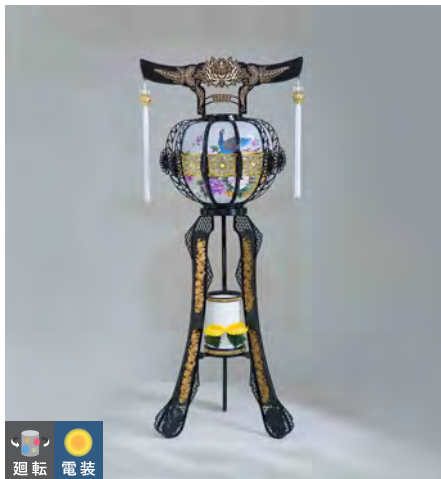
302 真珠灯二段回転ゴールド

高122cm



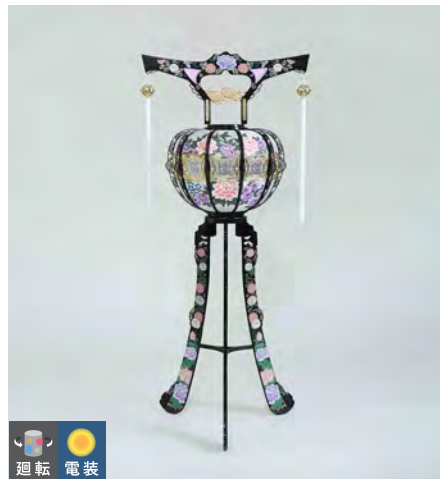
303 真珠灯 黒

高122cm



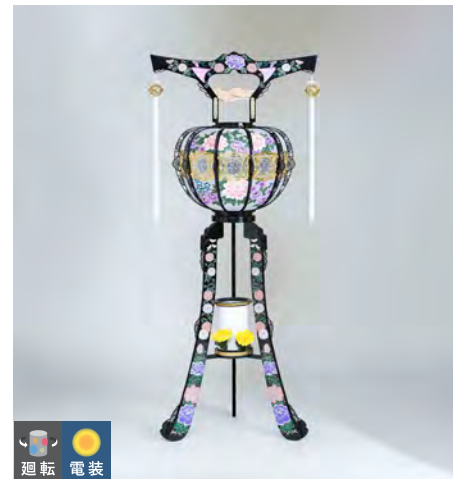
304 真珠灯二段回転黒

高122cm



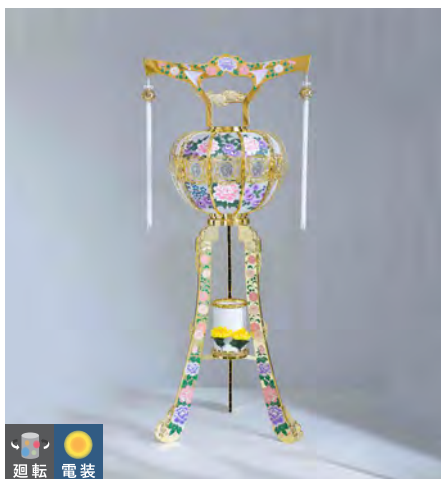
101 陽光灯 黒

高135cm



104 陽光 二段回転黒

高135cm



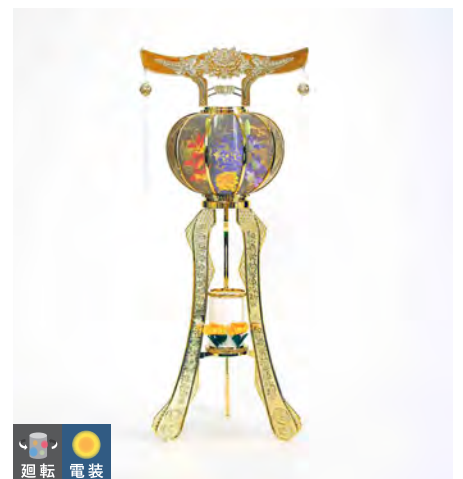
105 陽光二段回転ゴールド

高135cm



503 黄金灯 黒花

高120cm



504 黄金灯ゴールド2段花

高120cm

# 蓮シリーズ

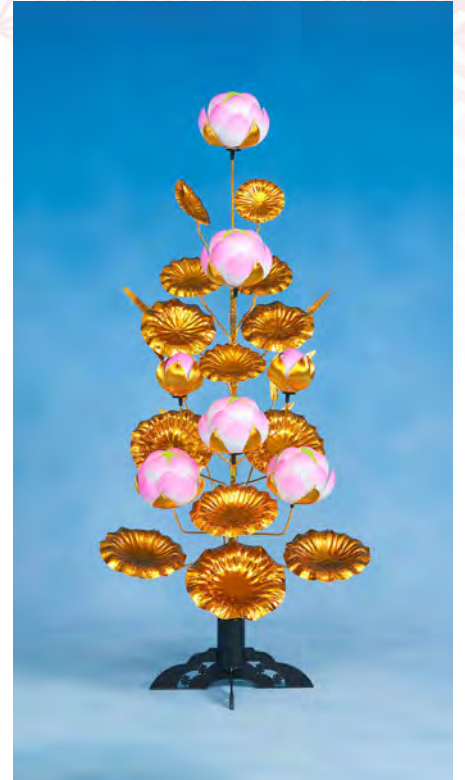
Lotus



229 新小紋二灯金ボカシ  
高120cm



221 新小紋七灯金ボカシ  
高175cm



222 笹付 七灯金ボカシ  
高165cm



223 新小紋五灯銀ボカシ 高175cm  
224 新小紋五灯金 高175cm



227 新小紋三灯青布  
高142cm



228 新小紋二灯白布  
高120cm



# 蓮シリーズ

Lotus



238 五灯付蓮華金ボカシ

高175cm



239 五灯付蓮華青ボカシ

高175cm



240 五灯付蓮華 純白

高175cm



241 三灯付蓮華金ボカシ

高155cm



242 三灯付蓮華銀ボカシ

高155cm



244 二灯付蓮華青ボカシ

高140cm



245 4.5号蓮華金

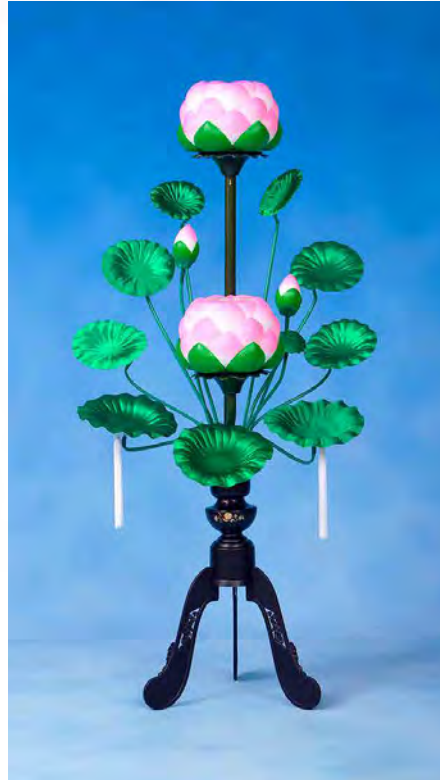
高140cm

# 蓮シリーズ

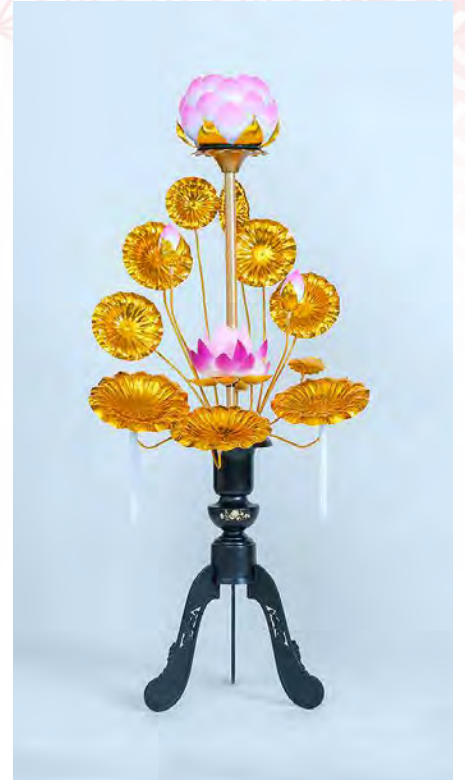
Lotus



201 伊勢二連回転金ボカシ  
高142cm



204 伊勢二連回転青布  
高142cm



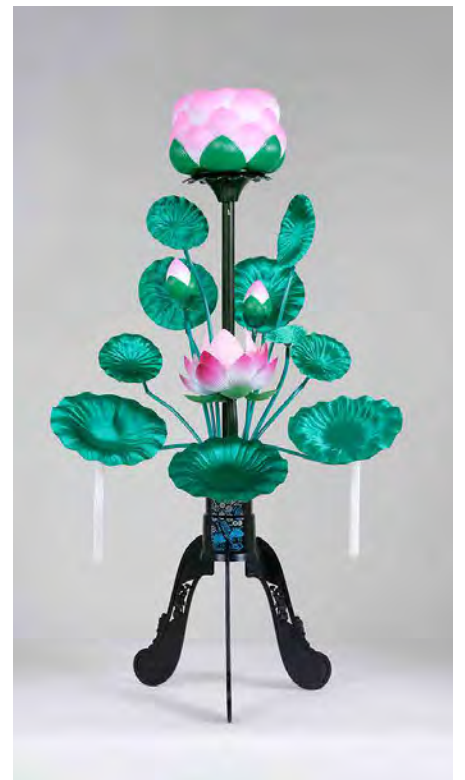
207 伊勢一連回転金ボカシ  
高142cm



212 新小紋二連回転金ボカシ  
高120cm



216 新小紋一連回転金ボカシ  
高120cm



217 新小紋一連回転青布  
高120cm

# 蓮シリーズ

Lotus



232 ニューサンカラー三灯フロック  
高110cm



236 ニューサンカラー四灯プラ  
高110cm



234 清蓮三灯 青フロック  
高110cm



246 新ミニ小紋特小1  
高23cm



247 新ミニ小紋特小2  
高23cm



249 新ミニ小紋二灯付  
高50cm



250 新ミニ小紋三灯付  
高60cm



260 楠玉4号P  
高86cm

# お盆・初盆



No.21-1  
お棚 + オサヤ  
高さ170cm

¥



No.21-2  
船  
高さ124cm

¥



No.21-3  
百八台  
高さ105cm

¥



No.21-4  
吊灯籠 六角  
高さ170cm

¥



No.21-5  
吊灯籠 中  
高さ170cm

¥



No.21-6  
吊灯籠 小  
高さ170cm

¥

No.24-1  
楠玉4号P  
高さ86cm

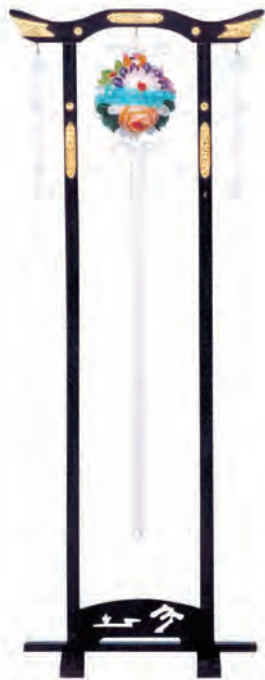
¥ \_\_\_\_\_

No.24-2  
楠玉4.5号P  
高さ107cm

¥ \_\_\_\_\_

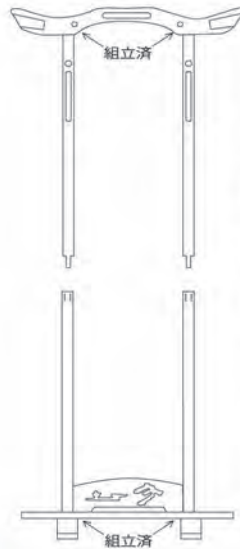
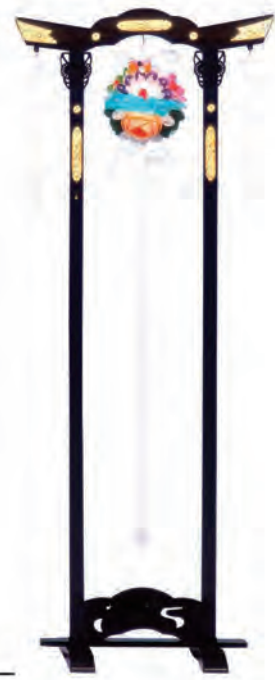
No.24-3  
楠玉5号P  
高さ125cm

¥ \_\_\_\_\_



No.24-4  
楠玉5号  
木製  
高さ125cm

¥ \_\_\_\_\_



ワンタッチ組立OK!  
当社の独自の方法により、取っ手、足もととすべてが組み立て済み。あとは柱の真ん中をさしていただくだけになりました!  
(従来通りバラ製品もできます)

No.24-5  
電装文化  
花輪13号  
高さ68cm 直径36φ

¥ \_\_\_\_\_

No.24-6  
電なし文化  
花輪13号  
高さ68cm 直径36φ

¥ \_\_\_\_\_



No.24-7  
電装文化  
花輪15号  
高さ80cm 直径46φ

¥ \_\_\_\_\_

No.24-8  
電なし文化  
花輪15号  
高さ80cm 直径46φ

¥ \_\_\_\_\_





石碑灯籠と切子



祭壇飾り

家紋入り据提灯



家紋入り提灯



No.807  
切子特大  
高さ169cm

¥



No.808  
切子金襴  
高さ140cm

¥



No.809  
切子レース  
高さ140cm

¥



No.810  
房州切子  
高さ121cm

¥

# 組み立て方

Assembly Instructions

## 組み立て方(3本足灯籠)

※商品によっては、手順が写真と異なる場合があります。

配線台に足を差込む。

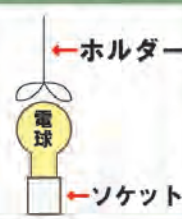


猫足(上下に分かれている足)は、先を取付けてください。

三角を足に固定する。

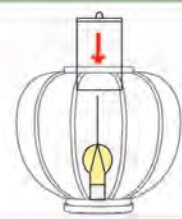


ソケットに電球を取付ける。

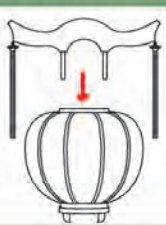


次に「ホルダー」を広げながら電球に被せて固定する。

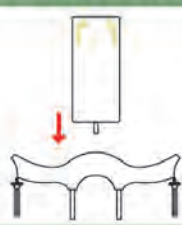
回転筒を針に乗せる。



肩を取付ける。



取手を取付け、完成。



ホルダー・回転の付け方



ホルダーを垂直に付ける。



傾いていると良く回りません。